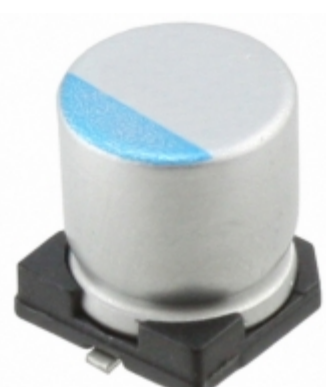


APXE4R0ARA151ME61G



Obrázky jsou pouze orientační.
Podrobné informace o produktu naleznete v části Technické údaje produktu.

Koupit APXE4R0ARA151ME61G s důvěrou od Component-World.HK, 1 rok záruka



Part Number: [APXE4R0ARA151ME61G](#)

Výrobce [Nippon Chemi-Con](#)

Popis CAP ALUM POLY 150UF 20% 4V SMD

Datový list: [PXE Series](#)

RoHS Status: Bez olova / V souladu RoHS

Ship From: Hong Kong

Shipment Way: DHL/Fedex/TNT/UPS/EMS

[Request For Quotation](#)

PARAMETR PRODUKTU

| | | | |
|--|---------------------------------------|-----------------------------------|--|
| Part Number | APXE4R0ARA151ME61G | Výrobce | Nippon Chemi-Con |
| Popis | CAP ALUM POLY 150UF 20% 4V SMD | Stav volného vedení / RoHS | Bez olova / V souladu RoHS |
| Dostupné množství | 175441 pcs | Datový list | PXE Series |
| Kategorie | Kondenzátory | Napětí - Jmenovitá | 4V |
| Typ | Polymer | Tolerance | ±20% |
| Povrchová montáž Land Velikost | 0.209" L x 0.209" W (5.30mm x 5.30mm) | Velikost / Rozměry | 0.197" Dia (5.00mm) |
| Série | NPCAP™-PXE | Ripple Current @ Vysoká frekvence | 2.61A @ 100kHz |
| hodnocení | - | Obal | Tape & Reel (TR) |
| Paket / krabice | Radial, Can - SMD | Ostatní jména | 565-3177-2 |
| Provozní teplota | -55°C ~ 105°C | Typ montáže | Surface Mount |
| Úroveň citlivosti na vlhkost (MSL) | 1 (Unlimited) | Výrobní standardní doba výroby | 16 Weeks |
| Životnost @ Temp. | 2000 Hrs @ 105°C | Rozestup vývodů | - |
| Stav volného vedení / RoHS | Lead free / RoHS Compliant | Výška - Sedící (Max) | 0.228" (5.80mm) |
| ESR (Equivalent Resistance Series) 22 mOhm | | Detailní popis | 150µF 4V Aluminum Polymer Capacitor Radial, Can - SMD 22 mOhm 2000 Hrs @ 105°C |
| kapacitní | 150µF | Aplikace | General Purpose |

Component-World.com je spolehlivý distributor elektronických součástek. Specializujeme se na všechny elektronické komponenty řady Nippon Chemi-Con. Máme 175441 kusy Nippon Chemi-Con APXE4R0ARA151ME61G na skladě dostupných. Vyžádejte si citát z distributora součástí elektroniky na Component-World.com, náš prodejní tým vás bude kontaktovat do 24 hodin.
RFQ Email: info@Components-World.com

SOUVISEJÍCÍ PRODUKTY

| | | | |
|--|---|---|-----------------------|
| | Část#: APXE2R5ARA681MH70G | Výrobci: Nippon Chemi-Con | Dotaz |
| | Popis: CAP ALUM POLY 680UF 20% 2.5V SMD | | |
| | Část#: APXE4R0ARA122MHC0G | Výrobci: Nippon Chemi-Con | Dotaz |
| | Popis: CAP ALUM POLY 1200UF 20% 4V SMD | | |
| | Část#: APXE2R5ARA821MHC0G | Výrobci: Nippon Chemi-Con | Dotaz |
| | Popis: CAP ALUM POLY 820UF 20% 2.5V SMD | | |
| | Část#: APXE4R0ARA101ME61G | Výrobci: Nippon Chemi-Con | Dotaz |
| | Popis: CAP ALUM POLY 100UF 20% 4V SMD | | |
| | Část#: APXE4R0ARA391MF80G | Výrobci: Nippon Chemi-Con | Dotaz |
| | Popis: CAP ALUM POLY 390UF 20% 4V SMD | | |
| | Část#: APXE4R0ARA471MH70G | Výrobci: Nippon Chemi-Con | Dotaz |
| | Popis: CAP ALUM POLY 470UF 20% 4V SMD | | |
| | Část#: APXE4R0ARA102MJ80G | Výrobci: Nippon Chemi-Con | Dotaz |
| | Popis: CAP ALUM POLY 1000UF 20% 4V SMD | | |
| | Část#: APXE2R5ARA391MF61G | Výrobci: Nippon Chemi-Con | Dotaz |
| | Popis: CAP ALUM POLY 390UF 20% 2.5V SMD | | |
| | Část#: APXE6R3ARA152MJC0G | Výrobci: Nippon Chemi-Con | Dotaz |
| | Popis: CAP ALUM POLY 1500UF 6.3V SMD | | |
| | Část#: APXE6R3ARA121ME61G | Výrobci: Nippon Chemi-Con | Dotaz |
| | Popis: CAP ALUM POLY 120UF 20% 6.3V SMD | | |
| | Část#: APXE4R0ARA681MH80G | Výrobci: Nippon Chemi-Con | Dotaz |
| | Popis: CAP ALUM POLY 680UF 20% 4V SMD | | |
| | Část#: APXE4R0ARA331MF61G | Výrobci: Nippon Chemi-Con | Dotaz |
| | Popis: CAP ALUM POLY 330UF 20% 4V SMD | | |
| | Část#: APXE2R5ARA561MF80G | Výrobci: Nippon Chemi-Con | Dotaz |
| | Popis: CAP ALUM POLY 560UF 20% 2.5V SMD | | |
| | Část#: APXE2R5ARA471MF80G | Výrobci: Nippon Chemi-Con | Dotaz |
| | Popis: CAP ALUM POLY 470UF 20% 2.5V SMD | | |
| | Část#: APXE4R0ARA561MH70G | Výrobci: Nippon Chemi-Con | Dotaz |
| | Popis: CAP ALUM POLY 560UF 20% 4V SMD | | |
| | Část#: APXE4R0ARA271MF61G | Výrobci: Nippon Chemi-Con | Dotaz |
| | Popis: CAP ALUM POLY 270UF 20% 4V SMD | | |
| | Část#: APXE6R3ARA101ME61G | Výrobci: Nippon Chemi-Con | Dotaz |
| | Popis: CAP ALUM POLY 100UF 20% 6.3V SMD | | |
| | Část#: APXE2R5ARA272MJC0G | Výrobci: Nippon Chemi-Con | Dotaz |
| | Popis: CAP ALUM POLY 2700UF 2.5V SMD | | |
| | Část#: APXE2R5ARA821MH80G | Výrobci: Nippon Chemi-Con | Dotaz |
| | Popis: CAP ALUM POLY 820UF 20% 2.5V SMD | | |
| | Část#: APXE4R0ARA182MJC0G | Výrobci: Nippon Chemi-Con | Dotaz |
| | Popis: CAP ALUM POLY 1800UF 20% 4V SMD | | |

Související klíčová slova pro APXE4R0ARA151ME61G

| | | | |
|--|--------------------------------------|------------------------------|----------------------------|
| Nippon Chemi-Con APXE4R0ARA151ME61G. | APXE4R0ARA151ME61G distributor | APXE4R0ARA151ME61G dodavatel | APXE4R0ARA151ME61G Cena |
| APXE4R0ARA151ME61G Stáhnout datasheet. | APXE4R0ARA151ME61G Datasheet. | APXE4R0ARA151ME61G Stock. | koupit APXE4R0ARA151ME61G. |
| Nippon Chemi-Con APXE4R0ARA151ME61G. | United Chemi-Con APXE4R0ARA151ME61G. | | |